

# การจองหอพัก มหาวิทยาลัยทักษิณ วิทยาเขตพัทลุง

## ภาคเรียนที่ 1 ปีการศึกษา 2565



[HTTPS://DORM.TSU.AC.TH](https://dorm.tsu.ac.th)



เข้าสู่ระบบ > จองห้องพัก > เลือกห้องพัก

### สำหรับนิสิตชั้นปีที่ 1

จองหอพักออนไลน์ 1-15 มิ.ย. 65

ผ่านเว็บไซต์ [HTTPS://DORM.TSU.AC.TH](https://dorm.tsu.ac.th)

- \* นิสิตหญิง ชั้นปีที่ 1 ให้จองหอพักพะยอม 2
- \* นิสิตชาย ชั้นปีที่ 1 ให้จองหอพักอินทนิล 5
- \* นิสิตหญิง ชั้นปีที่ 1 คณะพยาบาลศาสตร์  
ให้จองหอพักพะยอม 3 ห้อง 3301 3305 3306 3307 3315  
3319 3320 3321 3322 3323 3324 3325 3326 3330  
3332 3333
- \* นิสิตชาย ชั้นปีที่ 1 คณะพยาบาลศาสตร์  
ให้จองหอพักอินทนิล 5 ห้อง 5101 5102

การชำระเงินค่าบำรุงหอพัก  
และค่าประกันของเสียหายหอพัก 1-15 มิ.ย. 65

- \* ค่าบำรุงหอพัก จำนวน 2,600 บาท ต่อภาคเรียน
- \* ค่าประกันของเสียหายหอพัก จำนวน 1,000 บาท
- \* การชำระเงินให้นิสิตสแกนบาร์โค้ดในใบแจ้งหนี้ (BILL PAYMENT) ชำระเงินผ่านแอปพลิเคชัน MOBILE BANKING กรณีใช้ชื่อบุคคลอื่นในการโอนเงินให้ระบุชื่อนิสิตในสลิปโอนเงิน และเก็บสลิปไว้เพื่อการตรวจสอบ

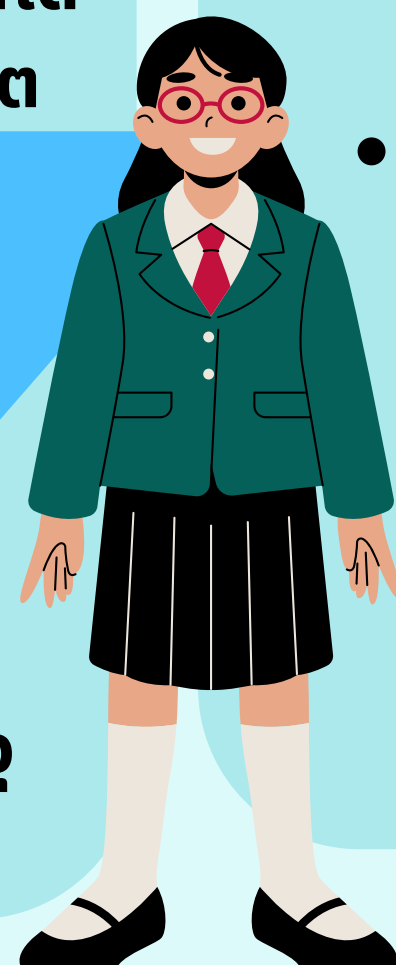
บัตรอนุญาตผ่านเข้า-ออกหอพักนิสิต 1 มิ.ย. 65 เป็นต้นไป

นิสิตที่นำรถจักรยานยนต์มาใช้ในการหอพักนิสิต ให้ดำเนินการกรอกแบบฟอร์มขอรับสติกเกอร์อนุญาตเข้า-ออก หอพักนิสิต ในระบบบริหารจัดการหอพักนิสิต ที่เว็บไซต์ [HTTPS://DORM.TSU.AC.TH](https://dorm.tsu.ac.th) โดยอัปโหลดหลักฐานแนบ ดังนี้

- \* สำเนาบัตรประชาชน หรือ สำเนาใบอนุญาตขับขี่ 1 ฉบับ
  - \* สำเนาคู่มือทะเบียนรถ หรือ สำเนาป้ายวงกลม 1 ฉบับ
- กรณีรถใหม่ที่ยังไม่มีคู่มือทะเบียนรถ ให้ใช้สำเนาสัญญาเช่าซื้อแทนได้ และให้จัดพิมพ์แบบฟอร์มขอรับสติกเกอร์อนุญาตเข้า-ออก หอพักนิสิต ส่งต่อเจ้าหน้าที่ในวันรายงานตัว

การรายงานตัวเข้าหอพัก 27 มิถุนายน 2565 เวลา 08.30 - 14.00 น.

- \* นิสิตหญิง หอพักพะยอม 2
  - \* นิสิตหญิง คณะพยาบาลฯ หอพักพะยอม 3
  - \* นิสิตชาย หอพักอินทนิล 5
- นิสิตแต่งกายด้วยชุดสุภาพ รองเท้าผ้าใบหรือรองเท้าหุ้มส้น
  - นิสิตเตรียมของใช้ส่วนตัวสำหรับเข้าพักอาศัยในหอพัก ควรนำสัมภาระมาหอพักนิสิตเฉพาะที่จำเป็น และควรบรรจุสัมภาระในบรรจุภัณฑ์ที่สามารถขนย้ายได้ง่าย



### สำหรับนิสิตชั้นปีที่ 2 ขึ้นไป

จองหอพักออนไลน์ 7-22 มิ.ย. 65

ผ่านเว็บไซต์ [HTTPS://DORM.TSU.AC.TH](https://dorm.tsu.ac.th)

- \* นิสิตหญิง ชั้นปีที่ 2 ขึ้นไป ให้จองหอพักพะยอม 1, 4
- \* นิสิตชาย ชั้นปีที่ 2 ขึ้นไป ให้จองหอพักอินทนิล 3, 4
- \* นิสิตหญิงชั้นปีที่ 2 ขึ้นไป คณะพยาบาลศาสตร์  
ให้จองหอพักพะยอม 3
- \* นิสิตชายชั้นปีที่ 2 ขึ้นไป คณะพยาบาลศาสตร์  
ให้จองหอพักอินทนิล 5 ห้อง 5103 5111 5112

การชำระเงินค่าบำรุงหอพัก  
และค่าประกันของเสียหายหอพัก 7-22 มิ.ย. 65

- \* ค่าบำรุงหอพัก จำนวน 2,600 บาท ต่อภาคเรียน
- \* ค่าประกันของเสียหายหอพัก จำนวน 1,000 บาท (กรณีนิสิตที่ยังไม่ได้ชำระ)
- \* การชำระเงินให้นิสิตสแกนบาร์โค้ดในใบแจ้งหนี้ (BILL PAYMENT) ชำระเงินผ่านแอปพลิเคชัน MOBILE BANKING กรณีใช้ชื่อบุคคลอื่นในการโอนเงินให้ระบุชื่อนิสิตในสลิปโอนเงิน และเก็บสลิปไว้เพื่อการตรวจสอบ

การรายงานตัวเข้าหอพัก 29 มิ.ย. - 3 ก.ค.65 เวลา 08.30 - 17.00 น.

- นิสิตแต่งกายด้วยชุดสุภาพ รองเท้าผ้าใบหรือรองเท้าหุ้มส้น
- นิสิตเตรียมของใช้ส่วนตัวสำหรับเข้าพักอาศัยในหอพัก ควรนำสัมภาระมาหอพักนิสิตเฉพาะที่จำเป็น และควรบรรจุสัมภาระในบรรจุภัณฑ์ที่สามารถขนย้ายได้ง่าย

